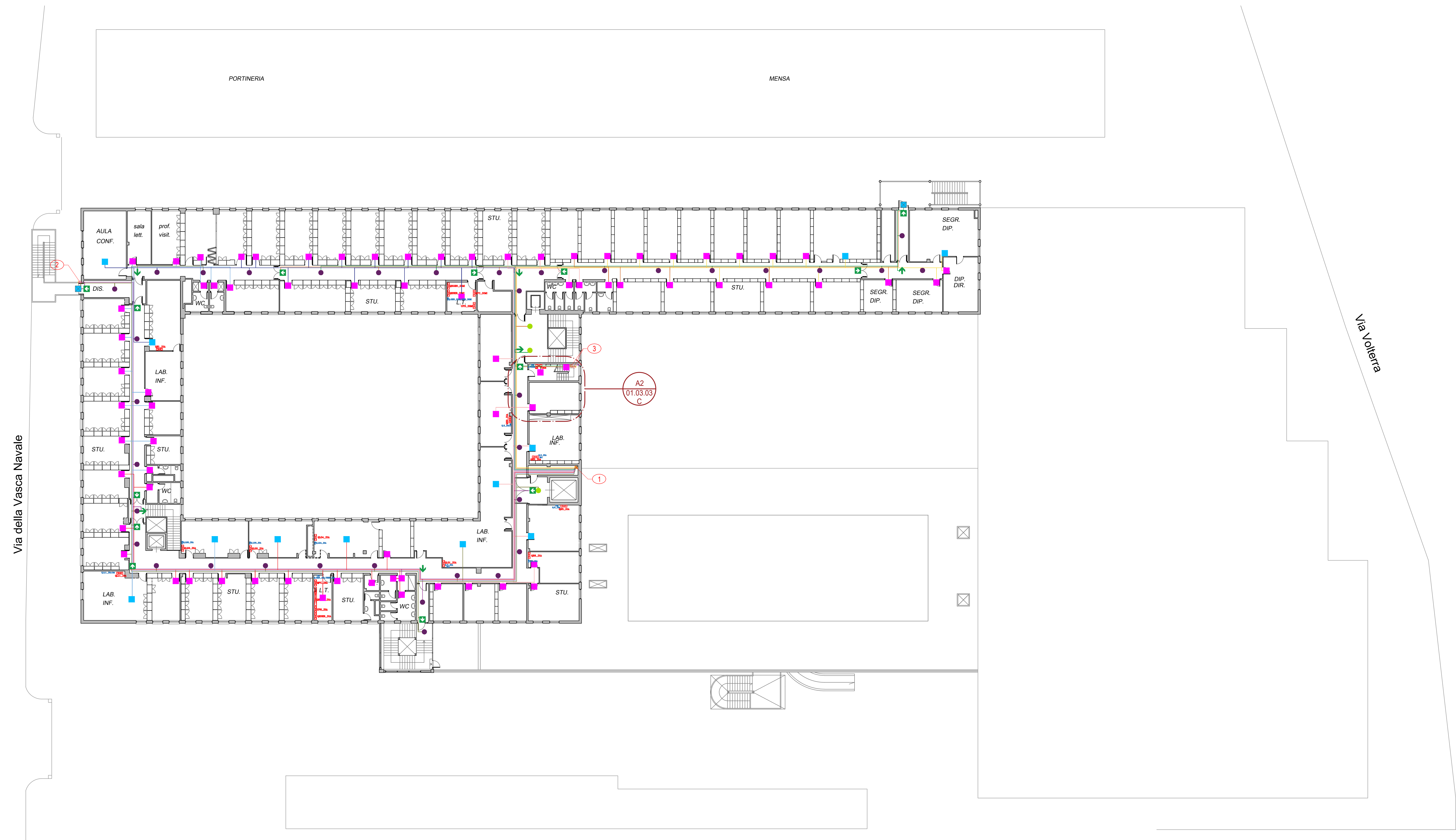


A2 PIANI SUPERIORI TORRETTA

1 : 100



A1 PIANO SECONDO

1 : 200

NOTE:

NOTE DI RIFERIMENTO 00

- 1 SALITA CAVI DI DISTRIBUZIONE PRINCIPALE PROVENIENTI DAL SOCCORRITORE COLLOCATO AL PRIMO PIANO E PASSANTI IN COLONNA MONTANTE ESISTENTE. PER CONTINUAZIONE VEDERE A1/01.03.03B.
- 2 GIU' FINO AI CORPI ILLUMINANTI INSTALLATI SULLA STRUTTURA DELLA SCALA DI EMERGENZA. PER CONTINUAZIONE VEDERE A1/01.03.03B E A1/01.03.03A.
- 3 SU FINO AI CORPI ILLUMINANTI INSTALLATI AI PIANI SUPERIORI DELLA TORRETTA. PER CONTINUAZIONE VEDERE A2/01.03.03C.
- 4 GIU' FINO ALLA LINEA DI DISTRIBUZIONE RELATIVA AL PIANO PRIMO. PER CONTINUAZIONE VEDERE A1/01.03.03C.

LEGENDA:

GENERALE:

- PUNTO DI RACCOLTA
- QUADRO ELETTRICO ESISTENTE
- QUADRO RELE' DI NUOVA INSTALLAZIONE
- COLONNA MONTANTE
- CONDOTTI SBARRA
- CAVO ALIMENTAZIONE ELETTRICA SOCCORRITORE
- CAVO ALIMENTAZIONE LAMPADE PASSANTE ENTRO CORRUGATO SOTTOTRACCIA O ALL'INTERNO DI CONTROSOFFITTO O SOTTOPAVIMENTO (COLORE IN BASE AL NUMERO DI LINEA RIPORTATO IN TABELLA)
- CAVO ALIMENTAZIONE LAMPADE PASSANTE ENTRO CORRUGATO A VISTA O ATTRAVERSO CONDOTTI SBARRA (COLORE IN BASE AL NUMERO DI LINEA RIPORTATO IN TABELLA)

IMPIANTO DI ILLUMINAZIONE DI EMERGENZA:

- APPARECCHIO PER ILLUMINAZIONE E SEGNALEZIONE DI SICUREZZA A LED CON FLUSSO LUMINOSO DI 500 lm (8,0 W). MONTAGGIO A PARETE, SOFFITTO E CONTROSOFFITTO.
- APPARECCHIO PER ILLUMINAZIONE E SEGNALEZIONE DI SICUREZZA A LED CON FLUSSO LUMINOSO DI 500 lm (8,0 W) IP65. MONTAGGIO A PARETE, SOFFITTO E CONTROSOFFITTO.
- APPARECCHIO PER ILLUMINAZIONE E SEGNALEZIONE DI SICUREZZA A LED CON FLUSSO LUMINOSO DI 400 lm (2,0 W) AUTOALIMENTATO. MONTAGGIO A PARETE, SOFFITTO E CONTROSOFFITTO.
- APPARECCHIO PER ILLUMINAZIONE E SEGNALEZIONE DI SICUREZZA A LED CON FLUSSO LUMINOSO DI 250 lm (4,0 W). MONTAGGIO A PARETE, SOFFITTO E CONTROSOFFITTO.
- SPOT LED CON FLUSSO LUMINOSO DI 250 lm (3,9 W). INSTALLAZIONE A SOFFITTO CON OTTICA ASIMMETRICA PER L'ILLUMINAZIONE DELLE VIE DI FUGA.
- SPOT LED CON FLUSSO LUMINOSO DI 250 lm (3,9 W). INSTALLAZIONE A SOFFITTO CON OTTICA SIMMETRICA PER L'ILLUMINAZIONE DI AREE.
- APPARECCHIO PER ILLUMINAZIONE E SEGNALEZIONE DI SICUREZZA A LED CON FLUSSO LUMINOSO DI 250 lm (4,0 W). MONTAGGIO A PARETE CON PITTGRAMMA MONOFACCIALE. SE AUTOALIMENTATO, FLUSSO LUMINOSO DI 150 lm (0,85 W).
- APPARECCHIO PER ILLUMINAZIONE E SEGNALEZIONE DI SICUREZZA A LED CON FLUSSO LUMINOSO DI 250 lm (4,0 W). MONTAGGIO A SOFFITTO E CONTROSOFFITTO PANNELLO A BANDIERA SERIGRAFATO BIFACCIALE.

TIPOLOGIA DI LAMPADA E QUANTITA' - PIANO SECONDO UNIVERSITA'							
	Apparecchio per illuminazione e segnalazione di sicurezza 500lm	Apparecchio per illuminazione e segnalazione di sicurezza 400lm	Apparecchio per illuminazione e segnalazione di sicurezza 500lm IP65	Apparecchio per illuminazione e segnalazione di sicurezza 500lm IP65	Spot per illuminazione delle aree ad accesso asimmetrico	Spot per illuminazione delle aree ad accesso simmetrico	TOTALE
LINEA 1	11		2		4		17
LINEA 2	7		4	2	3	1	17
LINEA 3	2	2	1	1	9	1	17
LINEA 4	12		1	2	2		17
LINEA 5	12	1	1	3			17
LINEA 6	1	2	3		3	8	17
LINEA 7	14		1	2			17
LINEA 8	15			2			17
LINEA 9	1	1	2	1	1	10	17
TOTALE	75	6	13	15	5	36	153

UNIVERSITA' degli STUDI ROMA TRE

AREA TECNICA

VIA OSTIENSE N° 159 - 00154 ROMA

LAVORI DI MANUTENZIONE DEI SISTEMI DI SICUREZZA E ANTINCENDIO A SERVIZIO DI EDIFICI UNIVERSITARI

LOTTO 01 - VSN079

Via della VASCA NAVALE n.79/81 - 00146 - ROMA

LAVORI DI MANUTENZIONE DEI SISTEMI DI ILLUMINAZIONE DI EMERGENZA DEL COMPLESSO

PROGETTISTI	N. ELABORATO:
EVOLUTION ENGINEERING & DESIGN	01.03.03C
Via Peghetto, 2/E	
00154 Perugia (PG)	
Ing. Luca Rossi	

TITOLO ELABORATO:	LOCALIZZAZIONE:
PLANIMETRIA POST OPERAM - PIANO SECONDO	PIANO SECONDO

REV.	DATA	DESCRIZIONE	REDATTO DA:	VERIFICATO DA:
00	03/07/2019	EMISSIONE		
01	24/07/2019	REVISIONE 1		
02	23/08/2019	REVISIONE 2		

EMISSO PER:	<input type="checkbox"/> COMMENTI	<input type="checkbox"/> APPROVAZIONE	<input type="checkbox"/> CANTIERE	<input type="checkbox"/> COME COSTRUITO (AS BUILT)
-------------	-----------------------------------	---------------------------------------	-----------------------------------	--